

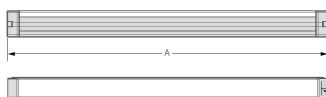


Réglette étanche pour FLX STIX CDV:

- Ces produits contiennent une source lumineuse d'efficacité énergétique F
- Eclairage asymétrique extra-plat
- Haute efficacité lumineuse
- Plusieurs méthodes d'assemblage (magnétique ou sur clip)
- Rendu couleur Ra>90
- Conforme à la norme NF EN 60335-2-89
- 55W max sur une ligne
- -30°C~+35°C

Dimensions :

Puissance	A (mm)	B (mm)	C (mm)
4W	300	16.5	17.8
8W	600	16.5	17.8
12W	900	16.5	17.8
16W	1200	16.5	17.8
20W	1500	16.5	17.8



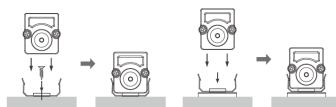
Connexion :



CDV peut créer un éclairage central ou latéral en connectant deux modules



Installation :



CDVBRACKET1

AIMANT (OPTION)








Réglettes :

Référence	Puissance	T°K	Longueur	Lumen
CDV0430K24V	4W	3000°K	300mm	460lm
CDV0440K24V	4W	4000°K	300mm	460lm
CDV0830K24V	8W	3000°K	600mm	955lm
CDV0840K24V	8W	4000°K	600mm	955lm
CDV1230K24V	12W	3000°K	900mm	1415lm
CDV1240K24V	12W	4000°K	900mm	1415lm
CDV1630K24V	16W	3000°K	1200mm	1898lm
CDV1640K24V	16W	4000°K	1200mm	1898lm
CDV2030K24V	20W	3000°K	1500mm	2369lm
CDV2040K24V	20W	4000°K	1500mm	2369lm

Réglettes spéciales boucherie :

Référence	Puissance	T°K	Longueur	Lumen
CDV08MR24V	8W	1750°K	600mm	955lm
CDV12MR24V	12W	1750°K	900mm	1415lm
CDV16MR24V	16W	1750°K	1200mm	1898lm
CDV20MR24V	20W	1750°K	1500mm	2369lm

Accessoires :

Référence	Désignation	Photo
CDVPTC CDVPC1 CDVPC2	Câble de pontage entre réglettes - 150mm Câble de pontage entre réglettes - 300mm Câble de pontage entre réglettes - 600mm	
CDVCP	Connecteur de pontage direct entre réglettes	
CDVPC	Câble d'alimentation 1800mm	
CDVBRACKET CDVBRACKET2B	Clips de montage non inclus avec la réglette 1set = 2pcs 1set = 3pcs	
CDVBRACKETM	Clips de montage aimant non inclus avec la réglette 1set = 2pcs	
LPD2415W4S LPD2430W6S LPD2460W6S LPD24120W6S LPD24150W6S	Alimentation Led 4 ou 6 sorties avec cordon d'alimentation (1800mm) 15W - 24V - 4 sorties 30W - 24V - 6 sorties 60W - 24V - 6 sorties 120W - 24V - 6 sorties 150W - 24V - 6 sorties	
FDCL10	Dimming Interface (1-10V) Max. 100W (100W/voie, 1 voie)	
FDAL2M0 FDAL5M	Dimming Interface (0-10/1-10, DMX512) Max. 200W (100W/voie, 2 voies) Max. 200W (40W/voie, 5 voies)	