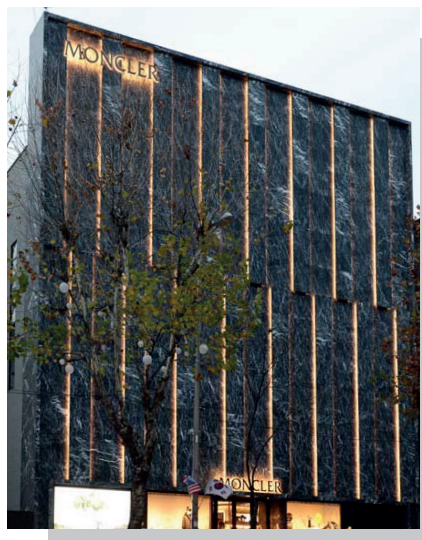


# FLX Stix ODV (Diva 3 IP66)

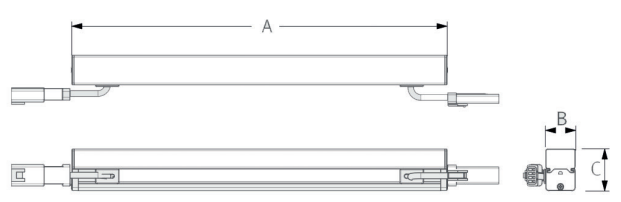
LED pour installation extérieure



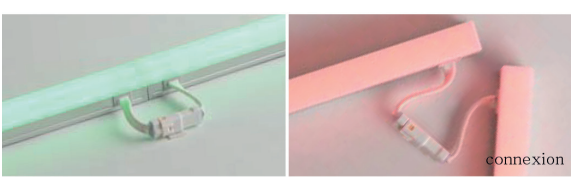
## Créations de lumière dans la nuit

- Super Slim linear LED avec changement de couleur et système modulable
- Plusieurs longueurs disponibles
- Utilisation avec un voltage continu DC 24V
- IP66

Puissance	A (mm)	B (mm)	C (mm)
3W	140.4	15	21.1
6W	280.5	15	21.1
12W	560	15	21.1
18W	839	15	21.1
RGB 4W	189	15	21.1
RGB 6W	281	15	21.1
RGB 12W	560	15	21.1
RGB 18W	839	15	21.1



## Connexion :









## Possibilité de gradation : en ligne ou 1-10V



## Réglottes :

Référence	Puissance	T°K	Longueur
ODV330K24V	3W	3000°K	140.4mm
ODV340K24V	3W	4000°K	140.4mm
ODV630K24V	6W	3000°K	280.5mm
ODV640K24V	6W	4000°K	280.5mm
ODV1230K24V	12W	3000°K	560mm
ODV1240K24V	12W	4000°K	560mm
ODV1830K24V	18W	3000°K	839mm
ODV1840K24V	18W	4000°K	839mm
ODV4RGB24V	4W	RGB	189mm
ODV6RGB24V	6W	RGB	281mm
ODV12RGB24V	12W	RGB	560mm
ODV18RGB24V	18W	RGB	839mm

## Accessoires :

Référence	Désignation	Photo
ODVPTC ODVPTC1 ODVPTC2 ODVPTC4 ODVPTC6	Câble de pontage entre réglottes - 150mm Câble de pontage entre réglottes - 300mm Câble de pontage entre réglottes - 600mm Câble de pontage entre réglottes - 1200mm Câble de pontage entre réglottes - 1800mm	
ODVOPC ODVPCHDV	Câble d'alimentation (dégainé pour FLX Stix ODV) Dimmable Non dimmable	
ODVBRACKET	Clips de montage - Inclus	
FLC20024VT	Led Driver (200W 24V) IP66	
FDCL10	Dimming Interface 1-10V Max. 100W	
FDAL2MO FDAL5M	Dimming Interface (0-10/1-10, DMX512) Max. 200W (100W/voie, 2 voies) Max. 200W (40W/voie, 5 voies)	
ODV CAP	Bouchon de terminaison - inclus	